

# PROSCAN



LOOK AT IT  
FROM A  
DIFFERENT  
ANGLE



Publication 2 fois par an



Produit à l'honneur

**L'implant Co-Axis : préservation  
de l'os et l'innovation  
esthétique à portée de main**

Certificat ISO

**ISO13485 hisse notre  
visibilité au niveau des  
grands acteurs médicaux**



# iNTElliDENT

06



04

**CERTIFICAT ISO**

ISO13485 hisse notre visibilité au niveau des grands acteurs médicaux

06

**PRODUIT À L'HONNEUR**

L'implant Co-Axis de Southern Implants

10

**UNE MARQUE À L'HONNEUR**

Les produits Versah : maîtres de la préservation osseuse

12

**UNE MARQUE À L'HONNEUR**

Système de chirurgie guidée Versah : précision ultime dans les ostéotomies

14

**INNOVATION**

J5 Dentajet : Intellident intègre entièrement l'impression 3D de plastique dans son entreprise

14



16

**CASES EN BREF**

18

**CASE BONECARE TSA**

Bone Adaptive Bridge : concept biomécanique pour l'implantologie

22

**VISITE DE L'ENTREPRISE**

Visite de l'IPD à Barcelone : capacité supplémentaire et garanties de qualité

22





# NOUVELLE ANNÉE, NOUVELLE ÉTAPE

Cher professionnel dentaire,

Chez ProScan et Intellident, 2024 est l'année où nous franchissons une nouvelle étape importante dans notre développement. En voici pour preuve l'obtention récente du label de qualité ISO13485 relatif aux dispositifs médicaux. Il s'agit d'une belle confirmation de nos efforts continus en termes d'innovation technologique et de qualité de service.

Nos fournisseurs jouent un rôle important à cet égard. Nous les mettons à l'honneur dans la nouvelle édition de notre magazine. Pour nous, ces entreprises vont au-delà de la pure relation de travail. Tout comme nous, ils ont commencé jeunes et ambitieux – souvent en tant qu'entreprise familiale – et après toutes ces années, ils partagent toujours nos valeurs fondamentales : innover continuellement dans le cadre d'une collaboration durable et à long terme.

Nous vous faisons découvrir les propriétés exceptionnelles de l'implant Co-Axis de Southern Implants, détaillons le système révolutionnaire de chirurgie guidée Versah et nous vous emmenons en Espagne, où nous avons été invités à visiter le nouveau centre IPD Dental Group à Barcelone.

En outre, nous publions un témoignage de client qui vous intéressera. Le technicien dentaire Bjørn Ginsberg nous parle de ses expériences avec le biomécanisme du pilier TSA de Bonecare, un développement maison dont nous sommes fiers. Et nous vous présentons nos dernières capacités d'impression internes avec l'imprimante 3D J5 Dentajet de Stratasys. Nouvelles options garanties !

Nous vous souhaitons bonne lecture !



## ISO13485 HISSE NOTRE VISIBILITÉ AU NIVEAU DES GRANDS ACTEURS MÉDICAUX

**Comme vous le savez sans doute, tous nos processus sont conformes au très sévère règlement relatif aux dispositifs médicaux (RDM). Depuis le début de cette année, nous garantissons une qualité supérieure à nos partenariats grâce à l'obtention du certificat ISO13485 pour les dispositifs médicaux. Qu'est-ce que cela signifie exactement pour vous ? Dorella Petrosillo, denticienne, nous l'explique. C'est en effet en grande partie grâce à elle que nous sommes certifiés ISO13485 aujourd'hui !**

### « LA QUALITÉ MÉDICALE EST TRAÇABLE JUSQU'AU PLUS PETIT MAILLON DE NOTRE CHAÎNE »

Vous connaissez peut-être déjà le certificat de qualité ISO9001 Ce certificat est une preuve qualité de la gestion à tous les niveaux de l'organisation. Le certificat ISO13485 va encore un peu plus loin.

« Au vu de notre secteur d'activité, le certificat ISO13485 pour les dispositifs médicaux est un indicateur de valeur au moins aussi important. Ces dix dernières années, la législation médicale est devenue de plus en plus stricte, à tel point que les donneurs d'ordre, les fournisseurs et les clients veulent voir concrètement les garanties de qualité médicale », explique Dorella.

« Bien que ProScan et Intellident travaillent selon les normes de qualité médicale les plus strictes depuis des années, nous avons estimé que le moment était venu d'obtenir ce certificat. Pour ce faire, nous avons répertorié chaque partie de chaque processus jusque dans les moindres détails. En termes de production et de distribution, de protocoles numériques, de progiciels, entre autres. Mais aussi en termes d'organisation managériale, de recrutement de nouveaux collègues, de procédures de vente, etc. Tout ce qui peut avoir un impact sur la qualité médicale de nos produits et services. »

« Pour nos clients, cela représente certainement une valeur ajoutée énorme en termes de garantie qualité. Nous travaillons à la fois avec des matériaux standards et des produits et processus sur mesure.



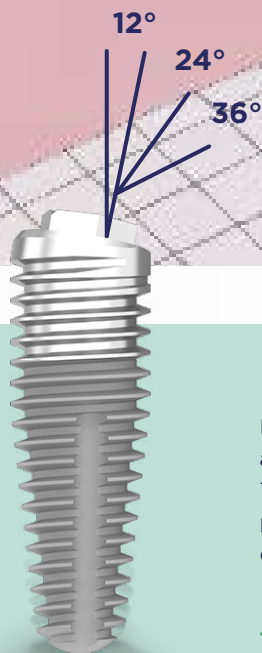
En cartographiant chaque étape de ces processus, chaque problème potentiel pourra être retracé par la suite. C'est bien sûr très rassurant pour le client. Pour nous, c'est une motivation supplémentaire pour maintenir notre qualité interne au plus haut niveau, y compris en termes de développement de nos propres produits internes, comme Bonecare."

### RESPONSABLE QUALITÉ DÉDIÉE POUR UN IMPACT ENCORE PLUS GRAND

C'est Dorella qui a entièrement mis en place ce trajet ISO, depuis les premières discussions internes jusqu'à la conclusion positive de l'audit externe ISO13485. Dans le futur, elle poursuivra son engagement à renouveler annuellement ce certificat ISO13485.

« Nous le faisons pour solidifier la confiance de nos clients (CAD/CAM), fournisseurs et autres parties prenantes. Grâce à ce certificat, nous hissons notre visibilité au niveau des grands acteurs tels que les hôpitaux universitaires les plus renommés. Cela ne pourra que déboucher sur des missions encore plus intéressantes, des cas à succès et de nouvelles collaborations passionnantes. Tous ensemble, nous sommes prêts à franchir cette étape. »

# LOOK AT IT FROM A DIFFERENT ANGLE



Découvrez Co-Axis : **les implants dentaires angulaires uniques avec plateforme angulée de Southern Implants.**

Très solide, avec une grande souplesse d'utilisation et une facilité de pose étonnante, y compris dans des situations complexes. Esthétique et confort n'ont jamais été aussi bien associés.

→ **Hissez-vous à un niveau supérieur de performances dentaires grâce à Co-Axis. Une formule gagnant-gagnant pour le praticien et le patient.**

PROSCAN



PRODUIT À  
L'HONNEUR

# PROSCAN

## L'IMPLANT CO-AXIS DE SOUTHERN IMPLANTS : PRÉSERVATION DE L'OS ET L'INNOVATION ESTHÉTIQUE À PORTÉE DE MAIN

**Co-Axis est le premier implant dentaire avec une plateforme inclinée. Cette flexibilité élimine les procédures chirurgicales supplémentaires telles que les greffes osseuses, les élévations du sinus ou les corrections prothétiques. Une situation gagnant-gagnant pour le praticien et le patient.**

### CO-AXIS 12°, 24° OU 36°

Les limites anatomiques du maxillaire antérieur nécessitent souvent des corrections d'angle sévères au niveau prothétique, qui à leur tour entraînent des imperfections esthétiques et/ou des complications des tissus mous. Un obstacle fréquent en implantologie.

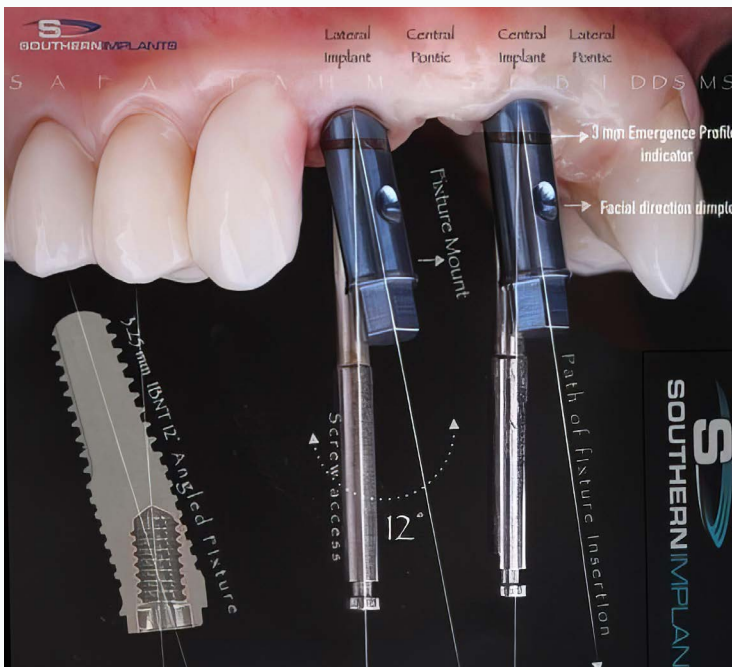
Co-Axis vous permet de gérer avec succès les contraintes anatomiques problématiques. En ce qui concerne l'anatomie osseuse, y a-t-il trop ou trop peu d'os ? Et la pose parallèle des implants, est-elle affectée par des anomalies du sinus maxillaire ou par le trou mentonnier ? →



## PRODUIT À L'HONNEUR



L'implant Co-Axis de Southern Implants est disponible avec des corrections de plateforme de 12°, 24° ou 36°, ce qui permet une utilisation maximale de l'os existant. En outre, l'élimination d'un pilier angulé libère un espace de restauration précieux pour le tissu osseux environnant.



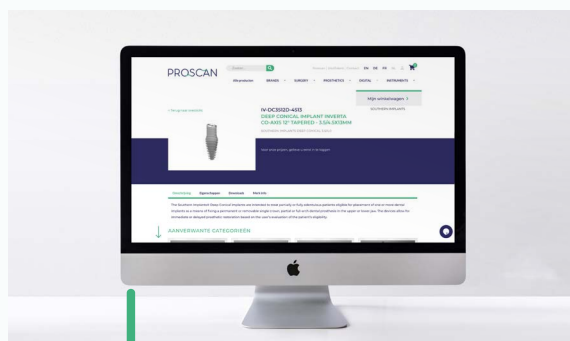
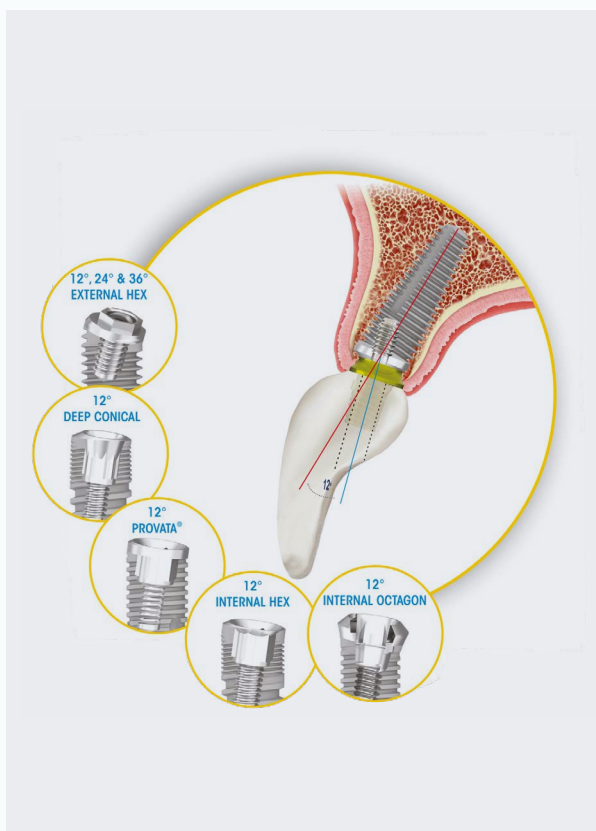
## VOS AVANTAGES EN TANT QUE PROFESSIONNEL DENTAIRE ?

L'implant est disponible dans les cinq interfaces de connexion de Southern Implants (External Hex, Tri-Nex, Internal Octagon, Deep Conical et Internal Hex).

En résumé, le praticien jouit d'une polyvalence prothétique. Le patient bénéficie d'une chirurgie peu invasive et d'un temps de cicatrisation considérablement réduit. Sans affecter la relation naturelle entre la dent et le canal radiculaire.



Le large éventail d'applications, la possibilité d'utiliser des composants prothétiques standard et l'esthétique prévisible de Co-Axis vous permettent, en tant que professionnel dentaire, d'offrir à vos patients une solution efficace et non invasive à tout moment. De plus, vos coûts et le nombre de suivis du patient sont réduits.



## Commandez vos implants Co-Axis via notre boutique en ligne

En tant que distributeur exclusif de Southern Implants au Benelux, ProScan propose la gamme complète Co-Axis. **Placez vos commandes simplement via notre boutique en ligne.** Pour toute question technique ou relative à un cas, nous serons heureux de vous fournir les conseils nécessaires.



# PROSCAN

UNE MARQUE  
À L'HONNEUR



## LES PRODUITS VERSAH : MAÎTRES DE LA PRÉSERVATION DE L'OS

En 2019, nous avons accueilli les produits dentaires Versah dans notre gamme. Leurs protocoles de forage universels ont révolutionné le monde de la chirurgie dentaire, en offrant d'énormes avantages pour vous en tant que praticien et pour votre patient.

## LES LIMITES DES TECHNIQUES DE FORAGE TRADITIONNELLES

Qu'est-ce qui rend les fraises Versah si révolutionnaires ? Elles tournent en sens antihoraire lors de la préparation de l'ostéotomie. Et c'est précisément ce qui les distingue des forets réguliers prévus pour des applications industrielles.

Les techniques de forage dentaire classiques peuvent produire des ostéotomies allongées ou elliptiques à cause des vibrations des forets. En d'autres termes, le forage est moins précis, ce qui peut compromettre la qualité de la liaison adhésive et la stabilité de l'implant.

En outre, les ostéotomies complexes effectuées dans des endroits où l'os est étroit peuvent entraîner une déhiscence de plaie ou une perte osseuse excessive, ce qui, dans ce dernier cas, nécessite l'ajout d'une procédure de greffe osseuse supplémentaire. Le tout signifie un traitement invasif pour votre patient et un délai de guérison plus long.

## UN PETIT AJUSTEMENT, UNE GRANDE DIFFÉRENCE

La technique biomécanique de préparation de l'os Versah appelée « osséodensification » assure

une préservation maximale de l'os et un milieu de fixation plus résistant pour l'implant. En utilisant la fraise en sens antihoraire, associé à une irrigation externe stable, l'os collecté n'est pas pulvérisé mais à la fois autogreffé et compacté avec le tissu osseux vers l'extérieur de l'ostéotomie.

## UTILISATION POLYVALENTE

Outre le mode Densification, les fraises peuvent également être utilisées en mode Coupe ultra-précis qui est activé en tournant la fraise en sens horaire. Cela permet au praticien d'utiliser une seule fraise pour différentes applications chez le même patient.

En plus des traitements liés à l'implantologie, les fraises Versah conviennent à d'autres procédures, telles que l'expansion de crête, les élévations sinusales et l'augmentation de la stabilité primaire.

Les protocoles de forage universels sont compatibles avec tous les systèmes d'implants - y compris les systèmes de guidage - du marché.

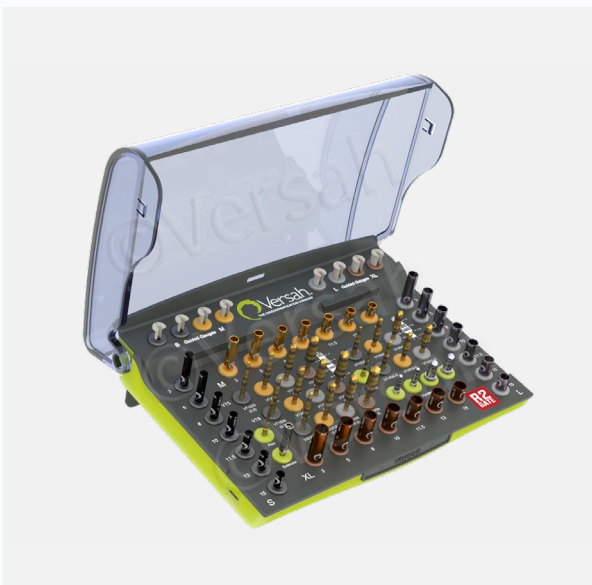


UNE MARQUE  
À L'HONNEUR



## SYSTÈME VERSAH DE CHIRURGIE GUIDÉE : HYPERPRÉCISION POUR OSTÉOTOMIES

Le système Versah de chirurgie guidée vous permet de relever immédiatement deux défis majeurs en tant que praticien. Le double sens de rotation breveté du forage garantit une précieuse stabilité primaire après l'intervention. Le système de chirurgie guidée permet de réaliser chaque intervention de manière impeccable et avec la plus grande précision.



### QUADRUPLE AVANTAGE

La moindre imprécision ou le manque de qualité de forage peut conduire à une stabilité primaire insuffisante et/ou à d'éventuelles complications et à des post-traitements supplémentaires.

Le système Versah C-Guide de chirurgie guidée vous offre, en tant que praticien, un quadruple avantage avant et pendant l'ostéotomie :

- Irrigation stable
- Vue précise des travaux préparatoires et de la zone d'expansion
- Le luxe en toute liberté avec Densah Bur
- Alternez rapidement et efficacement entre plusieurs préparations de profondeurs et de diamètres différents



## NOMBREUSES COMBINAISONS

Le système Versah de chirurgie guidée offre un guidage ultra précis lors de l'ostéotomie, quelle que soit la taille de la zone à traiter.

En effet, les jauges et les clés verticales G-Stop sont compatibles avec les manchons C-Guide de tailles et diamètres différents. Convient pour la pose d'implants de 3,25 mm (small) à 6,2 mm (extra large) de diamètre.

L'ensemble de la gamme des manchons C-Guide est disponible dans un kit clairement présenté et facile à utiliser. En tant que praticien, vous disposez d'un ensemble d'outils avec lesquels vous pouvez réaliser un large éventail d'interventions. Vous ne devez donc pas constamment racheter des outils en fonction du type d'ostéotomie.

## FORETS INNOVANTS

Combiné aux forets révolutionnaires et brevetés de Versah, votre patient bénéficiera d'un traitement et d'une récupération optimaux.

Par rapport aux forets dentaires industriels traditionnels, les forets Versah comportent des spirales supplémentaires, réduisant les vibrations. Ceci résulte en une plus grande précision, une meilleure stabilité primaire et l'absence d'ostéotomies allongées et elliptiques, de formation de plaies ou de pertes osseuses excessives.

En inversant le sens de rotation du foret, celui-ci ne coupe plus, mais guide l'os collecté vers l'extérieur. Cela permet non seulement de récupérer l'os, mais également de reformer une masse compacte avec le reste du tissu osseux.

## INTELLIDENT = LABORATOIRE DENTAIRE CERTIFIÉ VERSAH

Chez intellident, nous pouvons tout vous expliquer – et vous montrer – à propos du système Versah de chirurgie guidée. Depuis début 2022, nous sommes également un laboratoire dentaire certifié Versah, ce qui fait de nous des partenaires très proches de cette marque de forets dentaires innovants.



INNOVATION

# iNTELLiDENT

## INTELLIDENT RÉINTÈGRE EN INTERNE LES IMPRESSIONS 3D EN MATÉRIAU SYNTHÉTIQUE

**Jusqu'à présent, chez Intellident, nous confions à des partenaires externes spécialisés la plupart des travaux d'impression dentaire que nous recevons. Dès cet automne, ce ne sera plus le cas. En effet, l'acquisition de l'imprimante 3D J5 Dentajet, d'une incroyable polyvalence, va nous permettre désormais de finaliser en interne ce processus dentaire. Le praticien que vous êtes en tirera une foule d'avantages.**



### DU DLP...

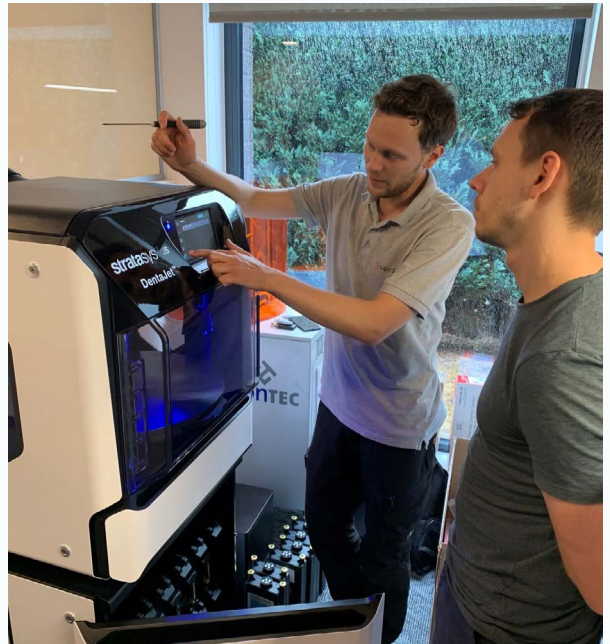
De nombreuses imprimantes 3D utilisées à des fins dentaires sont fondées sur la technique dite « Digital Light Processing ». Une source lumineuse durcit le modèle 3D couche par couche en résine pour obtenir le produit final.

Malheureusement, de nombreux facteurs inhérents à cette technique affectent parfois la qualité du modèle d'impression. Qu'il s'agisse d'un étalonnage imprécis de la source lumineuse, d'une composition non homogène et/ou de la température des fluides d'impression utilisés, ou des broches de support supplémentaires pour soutenir la structure lors de l'impression, des traitements ultérieurs secondaires (nettoyage ou durcissement du modèle)...

### ... À POLYJET

L'imprimante 3D J5 DentaJet applique polyjet, une technologie innovante. Ce système éprouvé et entièrement fermé permet d'imprimer jusqu'à cinq matériaux différents sur un seul circuit imprimé.

L'imprimante peut également gérer de grands volumes d'impression simultanément. Il en résulte un flux de travail beaucoup plus rapide et plus efficace.



## POLYVALENCE À TOUS LES NIVEAUX

Outre l'impression simultanée dans plusieurs matériaux, l'imprimante J5 DentaJet offre également une polyvalence exceptionnelle dans d'autres domaines :

- Vaste champ d'application : modèles (d'implants), guides chirurgicaux, tissus mous, essais, modèles diagnostiques pour les interventions chirurgicales complexes...
- À la fois des formats plus petits et plus grands
- Dureté manipulable : des modèles rigides opaques aux masques à gomme souple en passant par les guides transparents biocompatibles
- Textures et coloris hyperréalistes
- Aucun post-traitement après le durcissement, en totale conformité avec la législation médicale

## INTELLIDENT FRANCHIT LE PAS VERS L'IMPRESSION DU FUTUR

Chez Intellident, nous avons délibérément choisi d'investir dans l'acquisition de cette innovante

imprimante 3D. Ainsi, nous sommes prêts à répondre à tout moment à l'évolution rapide du secteur dentaire.

À partir de l'automne 2023, nous serons prêts à offrir constamment une solution de haute qualité pour les impressions les plus diverses et spécialisées. Quel que soit le moment du flux de travail où vous souhaitez faire appel à nous.

## QUEL CAS AIMERIEZ-NOUS NOUS CONFIER ?

Vous êtes dentiste ou technicien et vous cherchez un partenaire dentaire qui, en plus du processus de conception, se chargerait de l'impression 3D de vos cas, aussi complexes soient-ils ? Présentez-nous votre cas et nous nous en occuperons ensemble rapidement.



# iNTELLiDENT

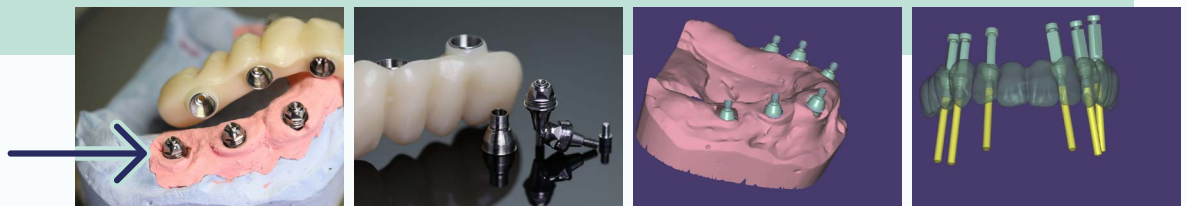
## CASES EN BREF

### BRIDGE MONOLITHIQUE AVEC ÉLÉMENTS G-CAM SUR PILIERS TSA BONECARE

Grâce à la combinaison des piliers TSA Bonecare - qui simulent l'action du ligament parodontal - avec G-Cam, le biopolymère enrichi en graphène, nous avons opté pour une ultime solution dynamique.

#### LE FLUX DE TRAVAIL

- Numérisation : Scanner de bureau Shining 3D DS-Mix
- Scanbody : Scanbody extra-oral Bonecare TSA (Réf. ST-TF)
- Alignement des positions des TSA : Exocad à l'aide de la base de données TSA Bonecare
- Conception du bridge : Exocad
- Matériau du bridge : G-Cam de Graphenano Dental
- 6 x interfaces Bonecare TSA (Réf. I-TF02) pour les coller dans le bridge



### CHIRURGICAL PILOTE, DE LA PLANIFICATION À L'IMPRESSIION

C'est à partir des données complétées d'informations fournies par le dentiste/implantologue, que nos denticians Intellident ont élaboré la planification de l'implant. Pour ce cas précis, nous avons conçu et imprimé un guide chirurgical. Dans ce cas particulier, il s'agissait d'un guide pilote. Le guide a été imprimé en matériau biocompatible MED610 avec la Stratasys J5 DentaJet. Ensuite, nos denticians ont collé la bague pilote dans le guide imprimé et nous avons délivré au client le tout, ainsi que le forêt pilote adéquat.



#### LE FLUX DE TRAVAIL

- Données CBCT fournies par le dentiste/implantologue
- Planification de l'implant par Intellident : Implastation
- Guide chirurgical pilote conçu par Intellident : Implastation
- Matériau du guide imprimé : MED610
- Imprimante : Stratasys J5 DentaJet
- Bague de guidage pilote : Southern Implants (Réf. I-GS-3020-L4)
- Chirurgie guidée par forêt hélicoïdal : Southern Implants (Réf. D-20T-GS-20)

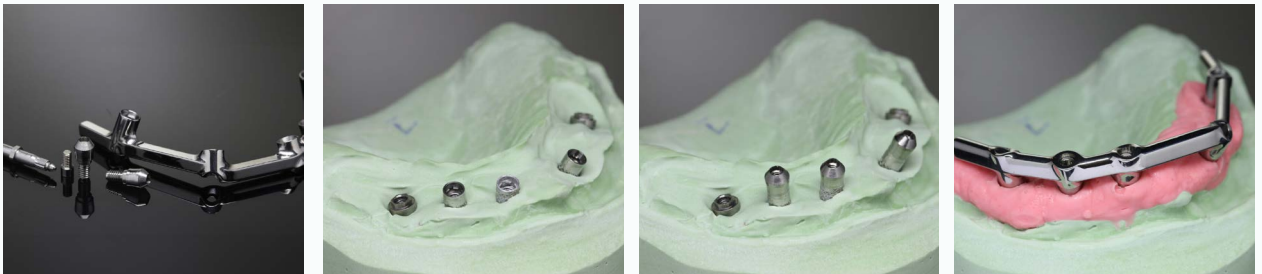


## CONSTRUCTION AVEC BARRE SUR IMPLANT IMZ

Pour ce cas spécifique, nous devons remplacer l'ancien appareil d'un patient qui consistait en une combinaison d'anciens implants IMZ et de l'implant Hex RP externe classique. Les piliers intermédiaires placés sur l'implant IMZ n'étaient plus fonctionnels et nous sommes donc passés à un système de piliers plus récent. Étant donné que le praticien travaille aussi avec des composants Astratech, nous avons choisi de doter les piliers sur IMZ d'une connexion ASTR EV Uni.

### LE FLUX DE TRAVAIL

- Numérisation du modèle pour déterminer la hauteur des piliers : Shining 3D Autoscan-DS-MIX
- Design des piliers Custom : SolidWorks
- Design de la construction avec barre : Exocad
- Vis prothétiques : IPD



### QUELS CAS POUVONS-NOUS PRENDRE EN CHARGE POUR VOUS ?

La force principale d'Intelligent réside dans notre capacité à intervenir à tout moment dans votre processus dentaire. Nos concepteurs qualifiés s'appuient sur une connaissance des produits et une base de données de près de 20 ans des cas les plus divers. De cette manière, nous parvenons à chaque cas à trouver la solution unique pour vous et votre patient.

Quels sont les autres cas avec lesquels nous pouvons vous aider ?

**Contactez-nous et prenons rendez-vous rapidement.**



CASE

# PROSCAN

## BONECARE

# BONE ADAPTATIVE BRIDGE: UN CONCEPT BIOMÉCANIQUE POUR L'IMPLANTOLOGIE



**La pose d'une arcade complète supérieure ou inférieure induit des tensions qui, à terme, peuvent provoquer des ruptures. Bjørn Ginsberg présente ici le cas d'une innovation biomécanique, dans laquelle les piliers TSA fabriqués individuellement ainsi qu'une combinaison de matériaux utilisés dans les suprastructures résultent en une amélioration de la mobilité et de l'accessibilité du dispositif. « Les torsions dans la mâchoire inférieure ne posent plus de problème ».**

« Ne trouvez-vous pas bizarre qu'en implantologie, nous sommes comme des mécaniciens qui posons des constructions rigides, mais dans le corps humain qui est dynamique ? Notre corps n'y est pas vraiment préparé », constate Bjørn Ginsberg, technicien dentaire chez SmileDesign Tandtechniek, à Bois-le-Duc aux Pays-Bas. « J'y réfléchis depuis des années, confronté aux nombreux travaux prothétiques dans lesquelles apparaissaient des fissures ou ruptures à la longue. À un moment donné, j'ai entendu dire que ProScan avait développé un nouveau pilier TSA d'un type nouveau. Désormais, il serait fabriqué individuellement pour chaque patient et chaque hauteur de gencive. Vous pouvez faire l'essai au préalable sur un modèle en concertation avec le praticien, après quoi tout est examiné plus ou moins juste en-dessous de la hauteur gingivale. Le gros

avantage est que maintenant, le pilier TSA est un absorbeur de choc flexible, qui est posé légèrement plus haut afin que le dispositif soit plus accessible aussi pour le praticien.

En réalité, la pose d'une arcade supérieure complète en zirconie en face d'une arcade inférieure complète était considérée comme une aberration en implantologie. Désormais, grâce à la fonction d'amortissement du pilier, cette option devient acceptable. De plus, les structures ne se cassent pratiquement plus. »

### TECHNO MED MINERAL

Ensuite, passons à l'étape suivante. Lorsque la personne baille ou ouvre en grand la bouche, une torsion peut s'exercer au niveau de l'arcade



complète. « Les implants peuvent très bien supporter des forces verticales, mais moins bien les forces horizontales. Ce problème survient notamment lorsque les implants ont été posés à l'emplacement des dernières molaires, à l'endroit où justement les forces horizontales augmentent. De cette constatation est né le concept BAB, autrement dit Bone Adaptiv Bridge. Dans ce concept, la structure portante fixe est en titane, dans laquelle nous scions des incisions. »

Sur cette structure est posé un Techno Med Mineral (Zirkonzahn), un PEEK complété par de la céramique. Cette nouvelle combinaison de matériaux a plus ou moins la même flexibilité que l'os humain. Ainsi, le bridge, lorsqu'il est utilisé comme porteur, crée non seulement un amortissement occlusal



avec les éléments individuels grâce aux piliers TSA, mais il peut également suivre la torsion de la mâchoire inférieure. »

### DÉCOUVERT PAR HASARD

« En fait, ce concept a été découvert par hasard. Avant la période Covid, nous avons fabriqué ces bridges pour des structures prototypes ou provisoires. La période Covid a retardé le remplacement de ces structures par des solutions définitives. C'est alors que nous avons été agréablement surpris de voir que le matériel était encore dans un excellent état après trois, quatre, voire cinq ans. Nous nous sommes donc rendu compte que nous pouvions utiliser cette méthode pour des dispositifs définitifs. » Un certain nombre de praticiens, parmi lesquels Erik Blom et Hans →



## CASE

## BONECARE

Beekmans, m'ont donné l'opportunité de réaliser les piliers et les suprastructures de cette manière, avec succès. »

### MÉTHODE DE TRAVAIL EFFICACE

« Pour ce concept, nous avons partagé clairement les étapes qui étaient du ressort du praticien et celles que devait effectuer le labo. L'empreinte définitive, les données numériques et le positionnement des mâchoires sont des tâches du praticien. Nous pouvons désormais préparer l'attelle numériquement au moyen d'une configuration au scanner de telle façon qu'elle puisse être sans problème placée en essai dans la bouche – afin de pouvoir respecter les relations -. Empreinte et positionnement des mâchoires sont donc réalisés en deux rendez-vous, puis nous pouvons accueillir le patient au labo.

Notre rendez-vous dure environ une demi-journée : nous fabriquons une configuration et le patient est placé devant le Face Hunter (Zirkonzahn). Grâce à cela, nous pouvons faire une numérisation en 3D « photoréaliste » du visage qui servira de base de travail pour la confection de la restauration de la mâchoire. Avec le patient, nous faisons un concept numérique en taille réelle. Le patient a donc une image claire ainsi qu'un sentiment de confiance sur ce que nous fabriquons pour lui. Après ce jour, le prototype est posé immédiatement dans la bouche. Au bout de deux semaines, le patient nous fait part

de ses expériences que nous prenons en compte et dont nous informons le praticien, photos à l'appui. Après avoir réalisé des modifications nécessaires, nous nous attaquons au dispositif définitif. Cette manière de travailler est vraiment très efficace : elle évite de nombreux va-et-vient de la structure entre le praticien et le labo, et le patient sait bien mieux ce qu'il peut attendre. »

### REHAUSSEMENT DE MÂCHOIRE DE 8 MM

Pour finir, Bjørn nous donne encore un conseil : les photos illustrant le présent article sont celles d'un patient chez qui un nouveau dispositif a été fabriqué, vingt-cinq ans après avoir entièrement « mangé » son ancien appareil. Bjørn souligne ici la valeur d'un « snap-on » dans ce cas : « La mâchoire était trop affaissée, le praticien avait indiqué la nécessité de rehausser la mâchoire d'environ 8 mm. Pour tester cela, nous avons fait un snap-on sur la situation existante, que nous avons clipsé à la fois en haut et en bas. Pendant la première semaine, le patient ne pouvait presque pas parler. Je lui ai demandé de prendre patience pendant encore deux semaines. Ce délai passé, je l'ai revu et sa réaction était positive. Bien entendu, il avait eu du mal à s'habituer, mais entre-temps, il était satisfait. « Je pense être en mesure de bien le supporter », fut sa conclusion. Un snap-on est donc un bon système pour familiariser le patient à s'habituer pendant tout le processus, même en cas de rehaussement de mâchoire. »

> Snap-on sur la situation existante



> Snap-on en close-up



> Snap-on est effectué en extra-mince



> Snap-on in situ



> Mâchoire inférieure Tecno Med Mineral  
avec éléments individuels en céramique



> Résultat final avec les piliers TSA sur la suprastructure





## NOTRE VISITE D'IPD À BARCELONE : CAPACITÉ SUPPLÉMENTAIRE ET GARANTIES DE QUALITÉ

**IPD Dental Group, notre fournisseur espagnol de piliers aux applications universelles, célèbre son 20e anniversaire en accroissant sa capacité de manière significative. Une délégation de ProScan a eu l'honneur de visiter le nouveau bâtiment de 8 000 m2 dans la ville de Gaudi et en a rapporté de belles garanties pour nos clients IPD et ceux qui souhaitent le devenir.**

### **NOUVEAU SITE POUR UN AGRANDISSEMENT FUTUR**

Non seulement le site de production, mais aussi les bureaux, le département R et D, les entrepôts et le département commercial ont emménagé au nouveau siège de Barcelone.

Karen et Gert Mullens, les directeurs, ainsi que Koen Neven, chef de produit, ont pu démontrer à cette

occasion l'ambition de leurs futurs plans en termes de production. Le nombre de fraiseuses est déjà passé de 20 à 30 unités. D'ici la fin de 2024, on en dénombrera 40 avec la possibilité d'en installer jusqu'à 80 dans le futur.

### UNIVERSEL ET CERTIFIÉ MDR

Nous avons pu clairement constater, au cours de notre visite, qu'IPD investit considérablement dans l'avenir. L'énorme avantage de leurs composants dentaires est qu'ils sont compatibles sur des connexions d'implants originales de provenance diverse. Une formule à succès qui séduit de plus en plus d'experts du secteur dentaire – dont un bon nombre de nos clients.

Cette compatibilité universelle s'est vue confirmée par une certification MDR. Cette distinction démontre que les produits IPD répondent à 100 % aux exigences les plus strictes en matière de dispositifs médicaux et garantissent efficacement l'adaptation de qualité souhaitée dans le système implantaire du patient.

### GARANTIE À VIE (ÉGALEMENT SUR L'IMPLANT)

L'atout supplémentaire d'IPD est qu'il offre une garantie à vie sur tous ses composants, preuve de confiance dans la qualité et la durabilité de ses produits. De plus, cette garantie s'applique également à l'implant en cas de problèmes de connexion et si le fabricant de l'implant lui-même n'intervient pas.

### POURQUOI PROSCAN A DÉCIDÉ DE CHOISIR IPD ?

Nous sommes des professionnels qui souhaitent rester à la pointe sur le marché dentaire et nous

sommes heureux de voir qu'IPD investit davantage dans les plus-values que l'entreprise réalise aujourd'hui pour ses clients et leurs patients.

En outre, IPD Dental Group a indiqué qu'il continuerait de se concentrer sur le développement de sa gamme actuelle. Pour ce faire, le groupe sera à l'écoute de toutes les questions et propositions émanant de ses marchés, dont le Benelux via ProScan car nous y sommes le distributeur exclusif.

Par ailleurs, nous constatons que nos clients sont de fervents partisans de la qualité intrinsèque des interfaces IPD ainsi que de leur flexibilité. En particulier la hauteur réglable de ces interfaces, ce qui offre une énorme adaptabilité par rapport à la hauteur gingivale disponible. Ces atouts, ajoutés à son large portefeuille de plateformes implantaire fait d'IPD un partenaire indispensable pour ProScan et pour nos clients.

### SOUHAITEZ-VOUS MIEUX CONNAÎTRE L'OFFRE IPD ?

Comme nous l'avons mentionné précédemment, ProScan est le partenaire exclusif d'IPD Dental Group au Benelux. En tant que professionnel, vous pouvez donc nous contacter directement pour en savoir davantage sur la gamme, les spécifications techniques et les prix de ces composants de renommée internationale.

NOS  
MARQUES

ELOS

SHINING 3D

SOUTHERNIMPLANTS

ipd

ZD ZEST DENTAL  
SOLUTIONS

Versah  
THE OSSEODENSIFICATION COMPANY

exocad

MEDEALIS

BONECARE

iNTEllIDENT



DÉCOUVREZ PLUS  
DE PROSCAN EN INTELLIDENT?

Rendez-vous sur nos sites web



PROSCAN



PROSCAN  
webshop



iNTEllIDENT